

# Filtre SNAPP™

## Filtre rapide à usage unique



### Un filtre simple à utiliser destiné aux applications avec moteurs diesel ou essence

Racor est heureux de présenter son tout nouveau filtre SNAPP™, un filtre avec une maintenance aisée, peu encombrant et doté de capacités de filtrage exceptionnelles.

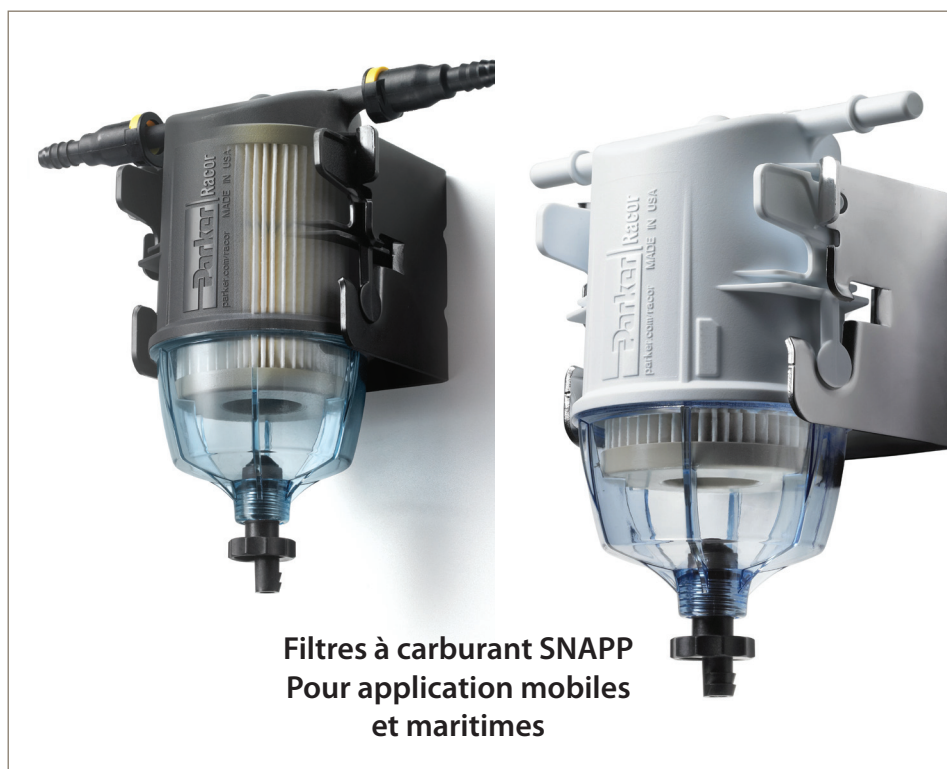
Grâce à notre méthode de fixation brevetée et à l'utilisation de raccords rapides, l'entretien est possible sans aucun outil.

Le bol résistant est coulé dans un matériau transparent qui permet de vérifier directement la présence d'eau dans le carburant, avantage non négligeable lors des opérations de dépannage liées à la qualité du carburant.

### Coordonnées :

Parker Hannifin France SAS  
Division Racor Filter Europe

[www.parker.com/racor](http://www.parker.com/racor)



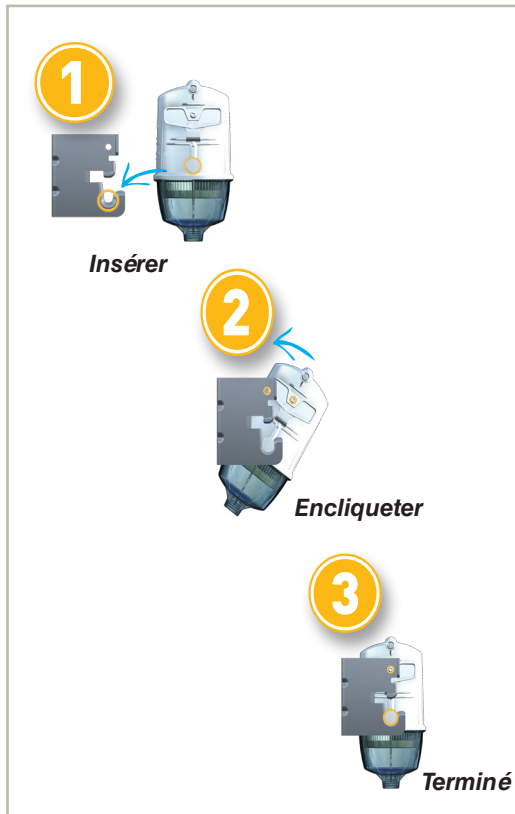
Filtres à carburant SNAPP  
Pour application mobiles  
et maritimes

### Caractéristiques du produit

- SNAPP™ est équipé du système de filtration Racor Aquabloc® et conçu selon les normes qualité des constructeurs d'engins et de machines.
- Son design robuste résiste aux impacts, aux pics de pression et à la corrosion.
- Le système de fixation universel présente un espacement entre les boulons de 50 à 64 mm et s'adapte donc à la plupart des types de fixation les plus communs.
- Le bol transparent permet de constater immédiatement la présence d'eau dans le carburant.
- Entretien facilité, retrait par simple pression sur les pattes latérales. Seuls 64 mm sont requis devant le filtre pour le retrait. Pour inverser le sens du débit, il suffit de faire pivoter le filtre sur son support.
- Purge automatique.

ENGINEERING YOUR SUCCESS.

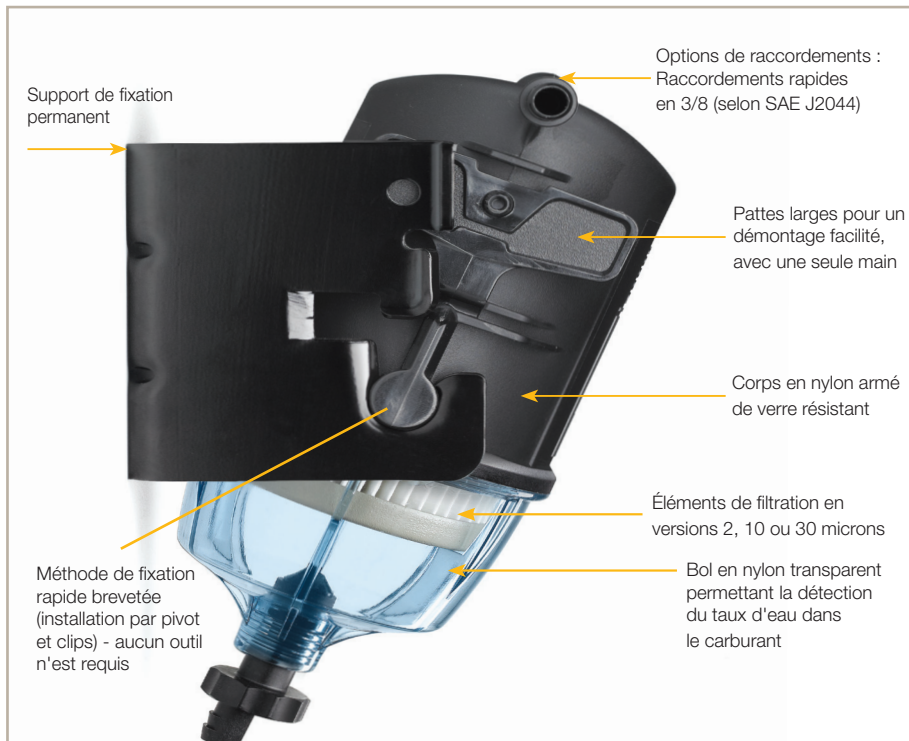
## Installation



## Informations pour les commandes

Références pour le filtre à carburant séparateur d'eau SNAPP™			
Référence	Description	Type	Seuil de filtration
23106-02	Filtre/séparateur complet SNAPP-In	Mobile	2 microns
23106-10	Filtre/séparateur complet SNAPP-In	Mobile	10 microns
23106-30	Filtre/séparateur complet SNAPP-In	Mobile	30 microns
R23107-02	Pièce de rechange pour filtre/séparateur SNAPP-In	Mobile	2 microns
R23107-10	Pièce de rechange pour filtre/séparateur SNAPP-In	Mobile	10 microns
R23107-30	Pièce de rechange pour filtre/séparateur SNAPP-In	Mobile	30 microns
23299-02	Filtre/séparateur complet SNAPP-In	Maritime	2 microns
23299-10	Filtre/séparateur complet SNAPP-In	Maritime	10 microns
23299-30	Filtre/séparateur complet SNAPP-In	Maritime	30 microns
R23298-02	Pièce de rechange pour filtre/séparateur SNAPP-In	Maritime	2 microns
R23298-10	Pièce de rechange pour filtre/séparateur SNAPP-In	Maritime	10 microns
R23298-30	Pièce de rechange pour filtre/séparateur SNAPP-In	Maritime	30 microns

## Fonctions



## Spécifications

Caractéristiques	
Débit nominal du carburant	100 l/h (26 gal/h)
Hauteur	198 mm (7,8")
Largeur	97 mm (3,8")
Profondeur	104 mm (4,1")
Matériau principal	Plastique Nylon 6
Matériau du support	Acier inoxydable
Diamètre du raccordement	Raccords rapides en 3/8 (selon SAE J2044)
Seuil de filtration	2, 10 ou 30

